

GENEL ÖZELLİKLER / General Characteristics

Kullanım Alanları: Hava Şartlandırıcıları, Basıncılı Hava Hatları, Sağlık Cihazları, Hidrolik Sistemler, v.b. Bağlantı: G 3/4" B. Montaj Tipi: Alttan Bağlantı. Ölçü Birimi: mbar / bar-psi. Hassasiyet Sınıfı: KL 1. Ortam Sıcaklığı: (- 25 °C / + 60 °C). Akışkan Sıcaklığı:(+ 60 °C).

Application Area: Air conditioner, air pressure lines, health devices, hydraulic systems etc. Bağlantı: G 3/4" B. Installation Type: Underside Connection. Scale Unit: mbar / bar-psi. Sensitivity Class: KL 1. Environment Temperature: (- 25 °C / + 60 °C). Fluid Temperature: (+ 60 °C).



TEKNİK ÖZELLİKLER

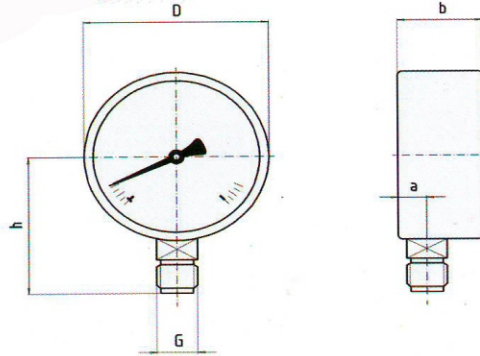
Bağlantı	Dişli : G 1/2" B
Montaj Tipi	Alttan Bağlantı
Ölçü Aralığı	M100-1 : (0 - 600 mbar) / M100-2: (0 - 6 bar)
Ölçü Birimi	M100-1 : mm H ₂ O - mbar / M100-2: bar - psi
Gösterge Çapı	Ø 100 mm
Hassasiyet Sınıfı	KL 1
Ortam Sıcaklığı	(- 25 °C / + 60 °C)
Akışkan Sıcaklığı	(+ 60 °C)
Malzeme Tipleri	Gövde : Sac Görünüm Levhası : Akrilik Mekanizma : Pirinç Basınç Organı : Bakır Alaşımı Kadran : Alüminyum İbre : Alüminyum Birleştirme : Lehim
Kullanım Alanları	Hava Şartlandırıcıları, Basıncılı Hava Hatları, Sağlık Cihazları, Hidrolik Sistemler, v.b.

Technical Features

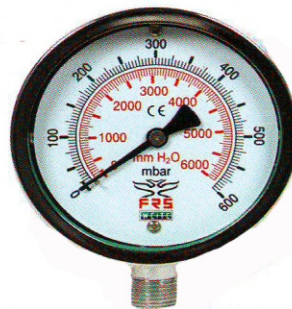
Connections	Threaded : G 1/2" B
Installation Type	Underside Connection
Scale Range	M100-1 : (0 - 600 mbar) / M100-2: (0 - 6 bar)
Scale Unit	M100-1 : mm H ₂ O - mbar / M100-2: bar - psi
Indicator Diameter	Ø 100 mm
Sensitivity Class	KL 1
Environment Temperature	(- 25 °C / + 60 °C)
Fluid Temperature	(+ 60 °C)
Material Types	Body : Sheet Iron Visual Plate : Acrylic Mechanism : Brass Pressure Member : Copper Alloy Dial : Aluminium Indicator : Aluminium Joining : Solder
Applications	Air conditioner, air pressure lines, health devices, hydraulic systems etc.

BOYUTLANDIRMALAR - Dimensions

Model	Bağlantı / Connection	D	h	b	a
M100-1	3/4"	110	78	52	13
M100-2	3/4"	100	80	35	15



M100-1



M100-2